

Geçiş dönemindeki hayvanlarda, fizyolojik, hormonal ve metabolik çok önemli değişimler olur. En önemli değişim ise yem tüketimindeki azalmadır.

Geçiş dönemindeki çeşitli etkenler ve yem tüketimindeki düşüş negatif enerji değişimine neden olur. Negatif enerji dengesi; Buzağının büyümesini, ineğin yaşamasını ve süt verimini, olumsuz yönde etkiler. Süt ineği, bu enerji dengesizliğini kapatmak için vücuttaki rezervleri kullanılır. Negatif enerji değişimi birçok olumsuzlukların gelişimine neden olur. Bunlar;

- Süt humması
- Karaciğer yağlanması
- Plasentanın atılmaması
- Yumurtalık kisti
- Ketosis
- Abomasumun yer değiştirmesi
- Metritis
- Süt veriminin pike ulaşması...

olarak kendini gösterir.

Polyenerji

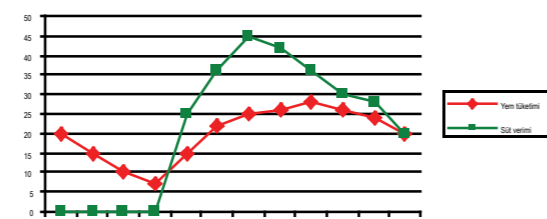
Büyükbaşlar için enerji kaynağı

- Polyenerji, geçiş dönemi sorunları ile başa çıkmak için etkili bir üründür.
- Bileşiminde propylene glycol, glycerol ve aroma vardır.

Yararları

- Çok hızlı bir şekilde metabolize edilir.
- Süt verimini yükseltir.
- Ketosisin önlenmesini sağlar.
- Yağlı karaciğer sendromunda etkilidir.
- İlk ovulasyona kadar geçen süreyi azaltır.
- Uygulaması kolaydır.

Süt ineklerinde yem tüketimi ve süt verimi



Kullanım

1 ton yeme 1-5 kg uygulanır.

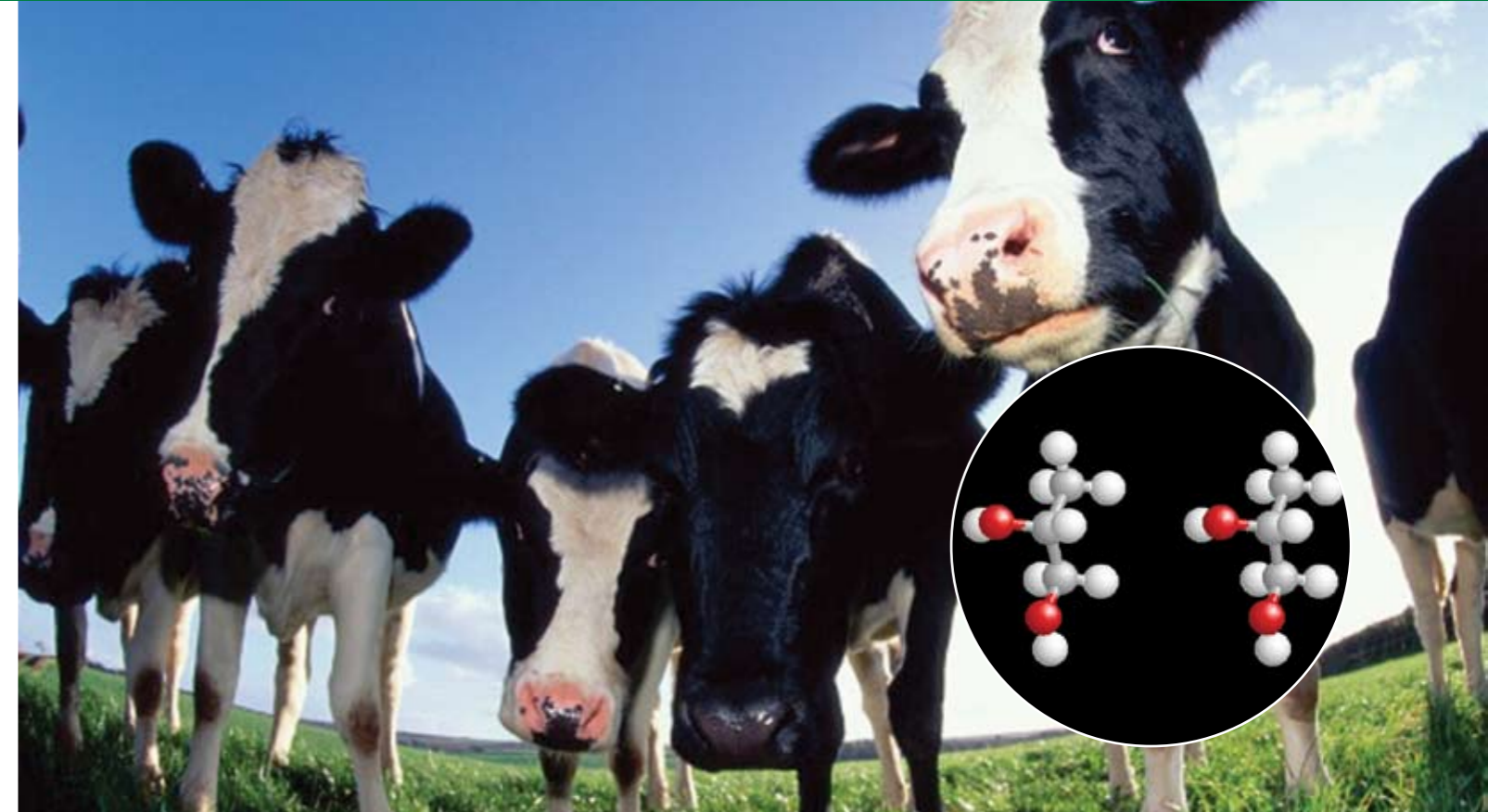
Süt ineklerinde doğumdan 2 hafta önce başlayarak hayvan başına 400 gr,

Doğumdan 6 hafta sonraya kadar hayvan başına 125 gr uygulanır.

Sinerji Tarım Ürünleri

35860 Torbalı - İzmir/Türkiye Tel: 0232 853 7040 • Faks: 0232 853 7044

sinerji@sinerjitarim.com • www.sinerjitarim.com



- Polyenerji, süt inekleri için güçlü bir enerji kaynağıdır.
- Polyenerji direkt bir enerji kaynağı olarak, glucogenesis üzerinde etkilidir
- Negatif enerji dengesini ve metabolik düzensizlikleri önler.
- Ketosis tedavisinde etkilidir.
- Polyenerji vücudun yağ mobilizasyonunu azaltır ve enerji dengesizliğine bağlı gelişim bozukluklarını önler.

Güçlü ve Doğal Etki